



# Nasreddine au musée

## Annexe 4 - Matériel pour les activités dans le Musée

Edition 2011

### TABLE DES MATIERES

<b>Annexe 4 : Matériel pour les activités dans le Musée</b>	<b>1</b>
Une étiquette pour mieux comprendre le tableau	2
jeu de vrai ou faux	3
Cherchez le détail	4
Puzzle collectif	6
cherchez le mot	8
« Où se trouve ... ? »	9
Noms de personnages et d'objets	10

### Autres annexes :

**Annexe 1 : Textes de référence (de 1 à 11)**

**Annexe 2 : peintures de référence et Annexe 3 : réalisations des apprenants**

- Pour le texte de référence 1 et 2 - Le dénombrement de Bethléem (Bruegel)
- Pour le texte de référence 3 - le banquier et sa femme (Metsys)
- Pour le texte de référence 4 et 5 - la chute d'Icare (Bruegel)
- Pour le texte de référence 6 - Vue de Bruxelles (Bonnecroy)
- Pour le texte de référence 7 - Episode des journées de septembre 1830 (Wappers)
- Pour le texte de référence 8 - Jésus chez Simon le Pharisien (Veronese)
- Pour le texte de référence 9 et 10 - La foire d'Impruneta (Callot)
- Pour le texte de référence 11 - Le combat de carnaval et Carême (Bruegel)



## UNE ÉTIQUETTE POUR MIEUX COMPRENDRE LE TABLEAU

Que trouve-t-on sur l'étiquette du tableau « Episode des journées de septembre 1830 » ?

Titre :

Nom :

Année :

...

...

...



## JEU DE VRAI OU FAUX

Dans le tableau « Jésus chez Simon le Pharisien » de Bonifazio de Pitati, il y a :

	Vrai	Faux
un vieux		
un petit garçon		
un homme riche		
des femmes		
un petit garçon aux joues rouges		
une cheville		
un âne		
un cheval		
du pain		
une nappe		
un arbre		
une poule		
un coq		
une porte		
un chien debout		
un chien assis		



## CHERCHEZ LE DETAIL

Dans la salle Bruegel, cherchez le détail que vous avez reçu dans les tableaux suivants :

- Le combat de Carnaval et Carême
- Dénombrement de Bethléem (de Bruegel l'ancien et Bruegel le jeune)
- La chute d'Icare

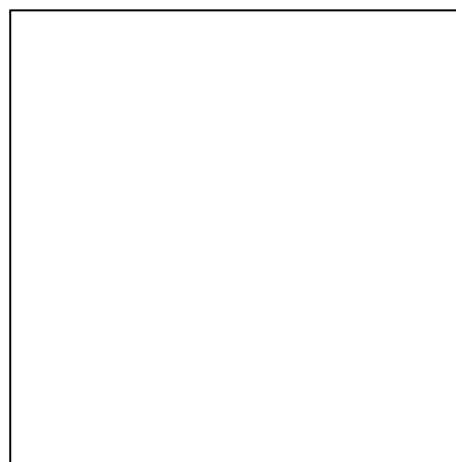
Ensuite remplissez cette fiche et collez votre détail dans le petit cadre :

Nom du peintre :

Titre du tableau :

Année où le tableau a été peint :

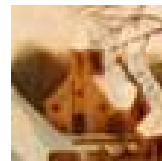
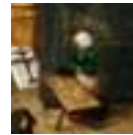
Sur mon image, il y a :



# 1001 idées pour enrichir sa pratique en alphabétisation

Nasreddine au musée - Annexe 4 : matériel pour les activités dans le musée Page 5 sur 10

Détails des peintures de Bruegel :



## PUZZLE COLLECTIF

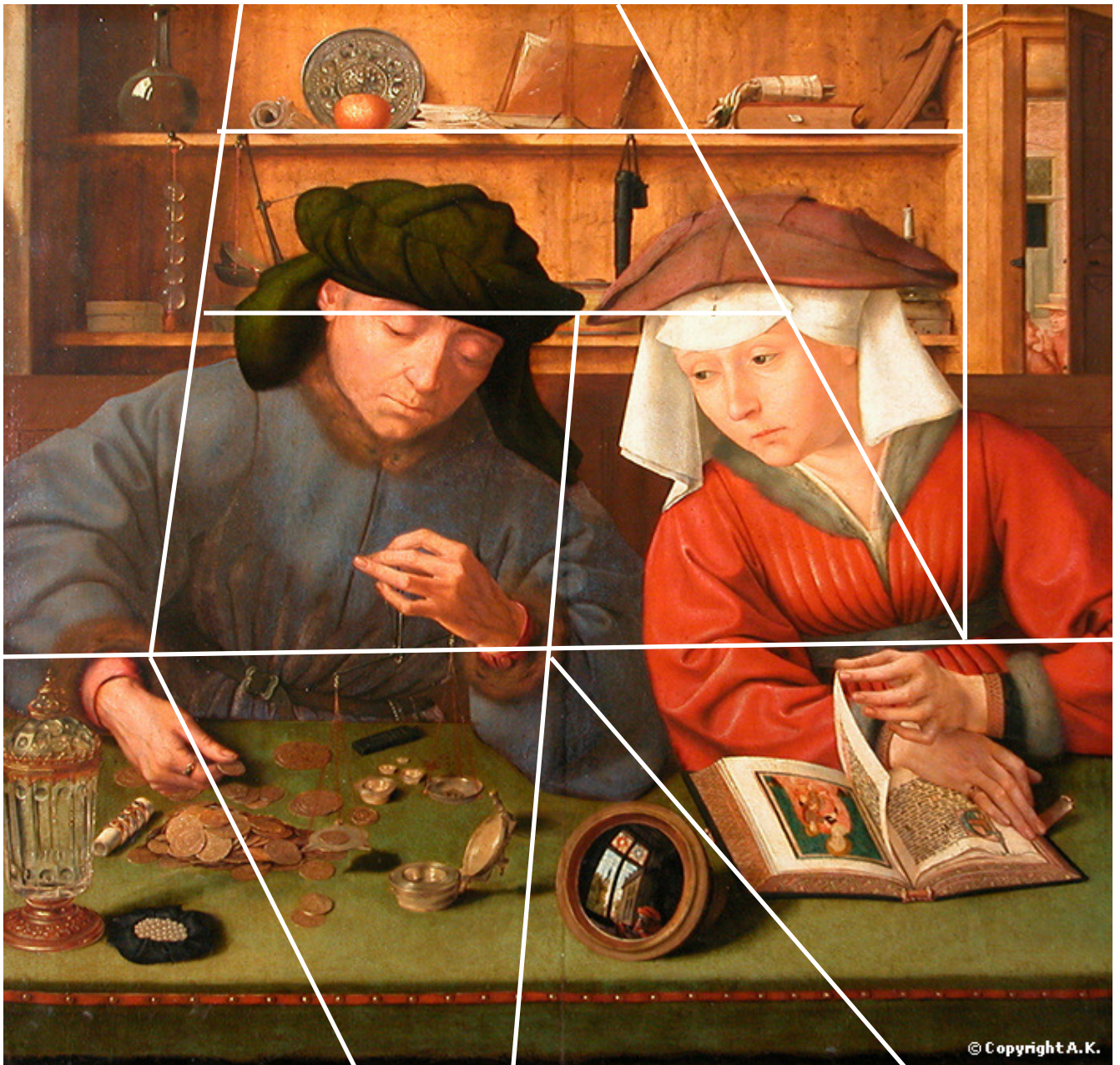
Cochez dans cette liste l'objet qui se trouve sur la pièce de puzzle que vous avez reçue.

un livre		une bouteille	
un miroir		une porte	
un homme		une bougie	
une femme		une lampe	
de l'argent		une table	
un chapeau		une pomme	

Ensuite reconstituez le tableau « Le banquier et sa femme » de Quentin Metsys avec les pièces des différents membres du groupe.



« Le banquier et sa femme » de Quentin Metsys, à découper :



## CHERCHEZ LE MOT

Cherchez sur le tableau « La foire d'Impruneta » de Jacques Callot un mot tiré au sort dans la liste des mots ci-dessous (à découper) :

Un homme riche sur un cheval	un marché
un âne	une femme riche sur un cheval
un mouton	une femme
un chien	un homme assis
des chiens	une porte
du linge	une maison
des chevaux	





## « OU SE TROUVE ... ? »

Répondez aux questions suivantes (posées oralement par le formateur) en observant le tableau « Vue de Bruxelles » de Jan Baptist Bonnecroy.

Où se trouve :

- la porte de Flandres ?
- la porte d'Anderlecht ?
- la porte de Hal ?
- la collégiale des Saints-Michel-et-Gudule ?
- l'Hôtel de Ville de la Grand Place ?

Qu'y avait-il à l'époque à la place :

- du Petit Château ? (> le Château d'Ansillon)
- des Halles Saint-Géry ? (> l'Eglise Saint-Géry)
- de la Porte de Ninove ? (> la Petite Ecluse)
- de la Petite Ceinture (> la 2<sup>e</sup> enceinte de Bruxelles)



# 1001 idées pour enrichir sa pratique en alphabétisation

Nasreddine au musée - Annexe 4 : matériel pour les activités dans le musée Page 10 sur 10

## NOMS DE PERSONNAGES ET D'OBJETS

Collez ces mots tirés de l'histoire de Nasreddine sur les reproductions des tableaux dans lesquelles vous trouvez les éléments représentés par ces mots.

panier	tapis
boire	lait
âne	panier
chaussures	dates
pieds nus	homme riche
sac	moutons
laine	laver
femmes	rivière
poules	coq
marché	vieux messieurs
pastèques	enfants
maison	imbéciles

Une réalisation du Centre de documentation du Collectif Alpha ASBL

12, rue de Rome - 1060 Bruxelles - Tél. 02/533.09.25 - [cdoc@collectif-alpha.be](mailto:cdoc@collectif-alpha.be) - [www.collectif-alpha.be](http://www.collectif-alpha.be)

